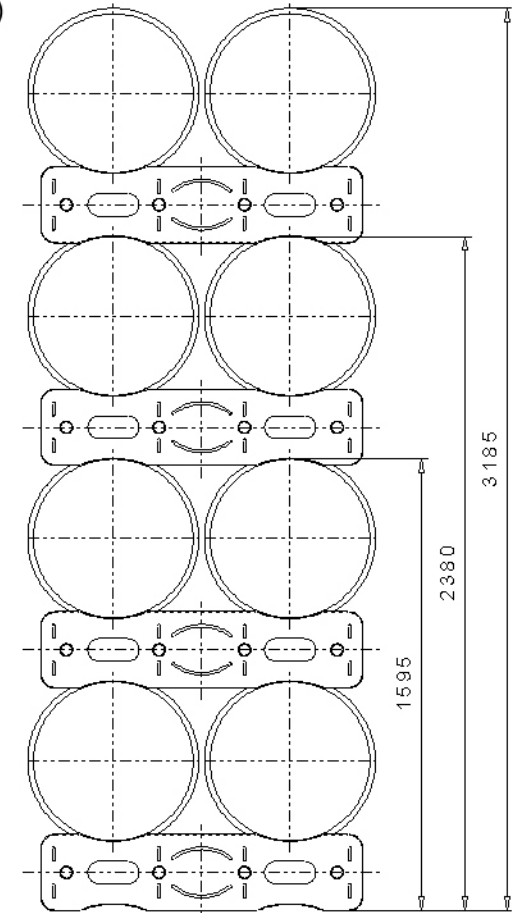
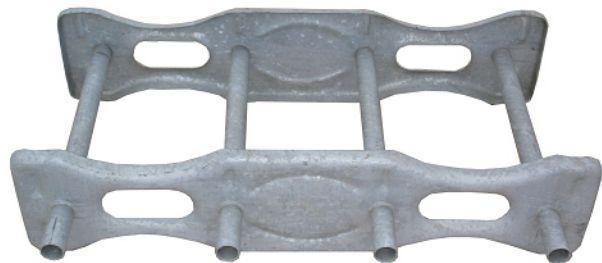
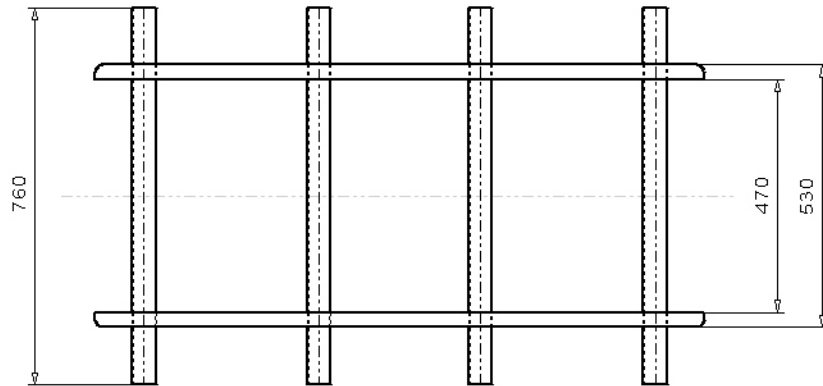


Die Fasspalette als spezielles Lager- und Transportmittel für Fässer, kommt in vielen Wirtschaftszweigen zum Einsatz.

Tragfähigkeit: 1.600 kg = 8 Fässer mit je 200 kg netto

Stapelbarkeit: max. Stapelhöhe = 3.200 mm
(4 Paletten übereinander)



EHLERT
Apparatebau GmbH
Neundorfer Straße 4
39439 Güsten / Anh.

Telefon 03 92 62 / 600-77
Telefax 03 92 62 / 600-36

Fasspalette aus Metall - Typ FP/M 1600

